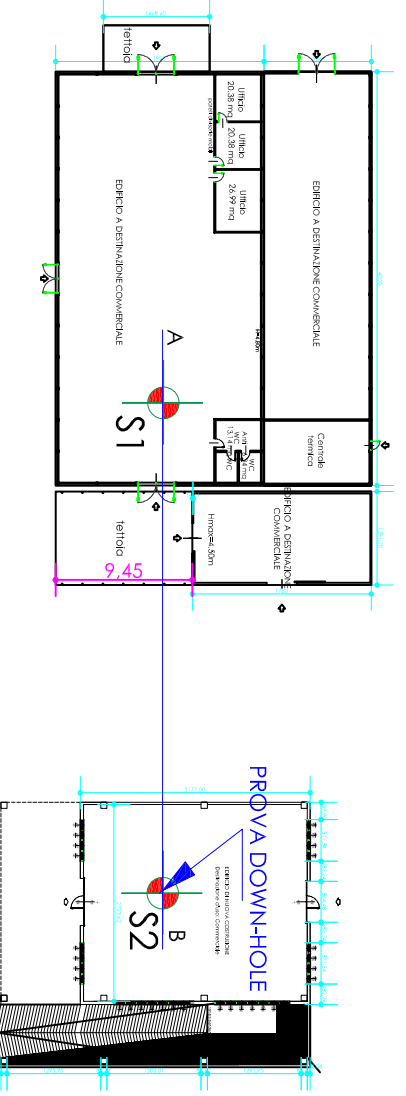


MODELLO LITOTECNICO



Ripoti
 [spt] = 7; Dr = 59,98; ϕ = 29,1°; M. Young = 40 Kg/cm²; M. edometrico = 41,84 Kg/cm²;
 γ n.d. = 1,62 t/mc; Poisson = 0,34; G taglio dinam. = 404,86 Kg/cm²
 Winkler = 1-2 Kg/cm².

Limii argillosi marrone scuro con livelli torbosi
 [spt] medio = 13; Dr = 64; ϕ = 31°; M. Young = 71 Kg/cm²; M. edometrico = 54;
 γ n.d. = 1,82 t/mc; Poisson = 0,33; G taglio dinam. = 724 Kg/cm²
 Winkler = 2-3 Kg/cm².

Sabbie gialle con intercalate lenti di ghiaia medio grossolana, presenza di livelli limo-argillosi
 terreno acquifero - livello statico - 7,00 m, livello dinamico - 5,17 m
PARAMETRI DI LABORATORIO GEOTECNICO: c' = 0,11 Kg/cm²; ϕ = 29°-34°; w % = 11,8 - 24,1;
 γ n.d. = 1,99 t/mc; γ sec. = 1,70 t/mc; LL = 51,2%; LP = 32,8%; IP = 18,4; IC = 2,14).

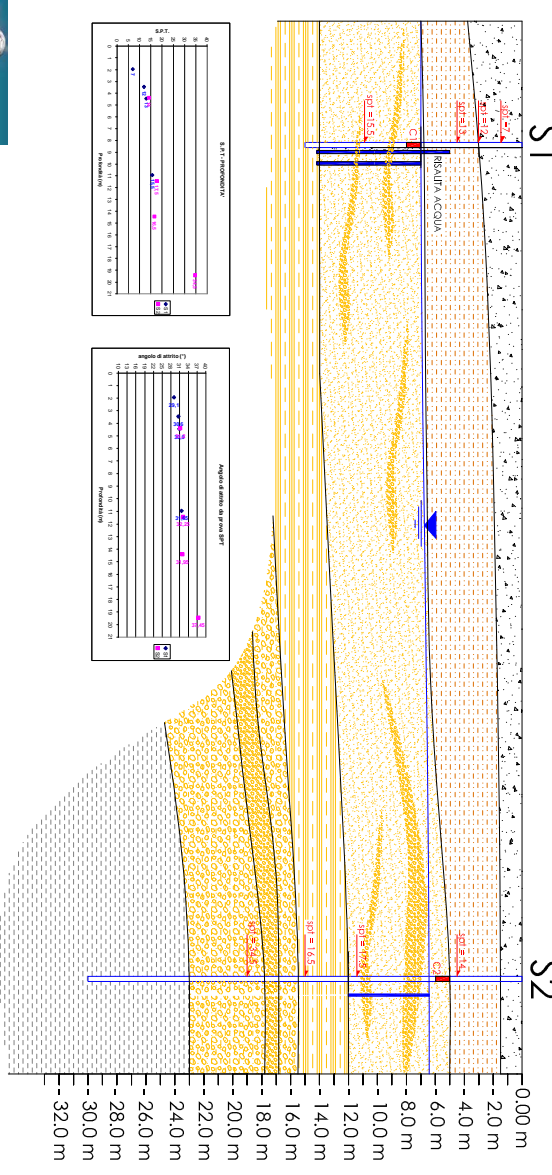
PARAMETRI DA PROVE SPT: spt medio = 16,6; Dr = 58; ϕ = 32°; M. Young = 90 Kg/cm²;
 M. edometrico = 61; γ n.d. = 1,82 t/mc; Poisson = 0,32; G taglio dinam. = 854 Kg/cm²;
 Winkler = 2-3 Kg/cm².

Argilla debolmente limosa gialla
 [spt] = 16,5; Dr = 47; ϕ = 31,95°; M. Young = 90 Kg/cm²;
 M. edometrico = 61; γ n.d. = 1,79 t/mc; Poisson = 0,32; G taglio dinam. = 906 Kg/cm²;
 Winkler = 2-3 Kg/cm².

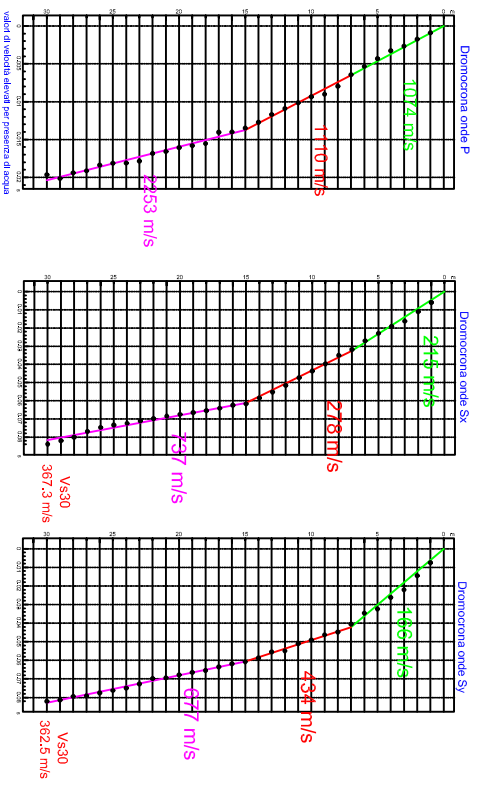
Sequenza di ghiaie con matrice limo-sabbiosa gialla e con livelli più ghiaiosi.
 [Spt = 34,5; Dr = 100%; ϕ = 37,35°; M. Young = 419 Kg/cm²; γ = 2,17 t/mc; Poisson = 0,29;
 M. edometrico = 98,33 Kg/cm²; G = 1813Kg/cm²; Kw = 2 - 6 Kg/cm²)

Argilla grigia
 (mediamente consistente)

A B



Prospezione sismica Down-Hole 30 metri



DH - MASW - HV	VASD	Categoria
DH - S2	364 m/s medio	B
MASW 2	372 m/s	B
HV - S2	339 m/s	C

Laboratorio geotecnico		Limo argilloso	
C (consolidazione)	5,90	3,40	
W (condensazione in acqua)	11,8	11,8	
T (secco)	18,00	18,00	
LP (limite liquido)	51,2 %	32,8 %	
IP (indice di plasticità)	18,4	18,4	
IC (indice di consistenza)	2,14	2,14	
Pertinenza campione 7,00 - 7,50 m		Limo argilloso sabbioso	
q	11,30	KPa	
X ₁ (contenuto in acqua)	29,3	%	
X ₂ (secco)	21,4	%	
X ₃ (secco)	19,4	%	
LL (limite liquido)	15,4	KN/mc	
LP (limite di plasticità)	49,7	%	
IP (indice di plasticità)	No plastico		
IC (indice di consistenza)	-		

